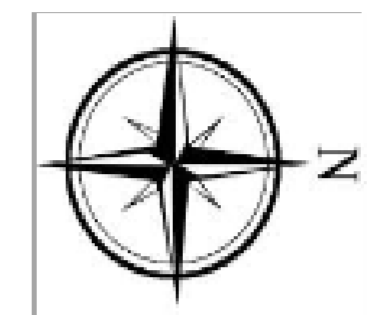
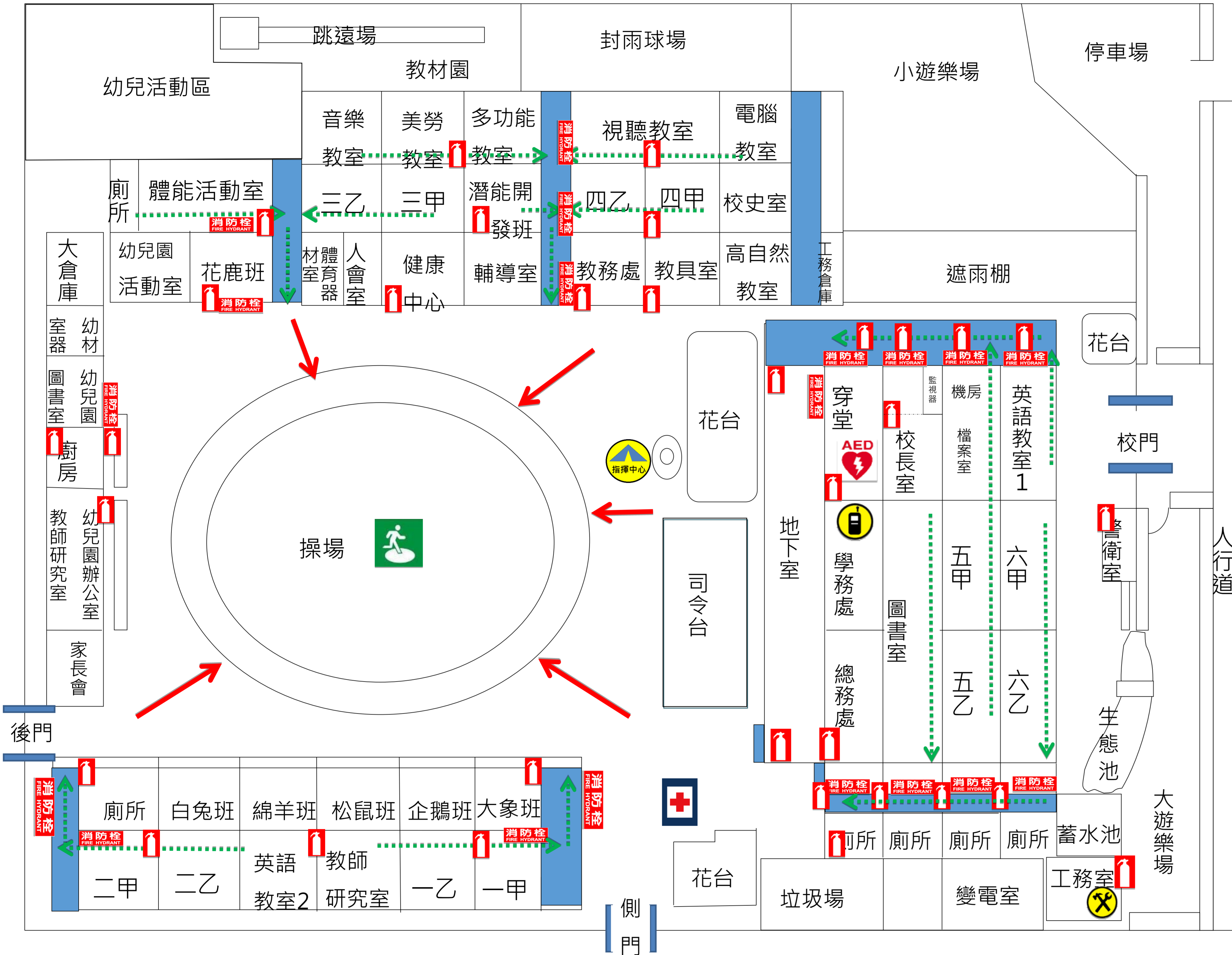


# 臺北市士林區雨聲國小一校園防災地圖(地震、火災災害)

經度:東經121度32分07.0秒  
緯度:北緯25度06分09.6秒

113.08總務處製



1:600

## 防救災資訊

### 災害通報單位

教育部校安中心  
02-33437855  
02-33437856  
臺北市教育局校安中心  
02-27256444  
士林區災害應變中心  
02-28826200  
臺北市教育局  
02-27208889  
岩山里辦公室  
02-28317790

### 警消醫療單位

士林分局芝山岩派出所  
02-28313190  
雙溪消防分隊  
02-88611296  
聯合醫院陽明院區  
02-28353456

### 學校災害潛勢資訊

.地震潛勢: 低  
.淹水潛勢: 中  
.坡地潛勢: 中  
(依全國各級學校災害潛勢資訊管理系統)

### 標示

圖例	室內避難處所		室外避難處所		急救站		滅火器		消防栓	
	指揮中心		AED		救援器材放置點		通訊設備放置點			

建築內路線

建築外路線